

## Эксцентрикиковые полушаровые краны PBQ40-16/25C



Архангельск (8182)63-90-72  
Астана (7172)727-132  
Астрахань (8512)99-46-04  
Барнаул (3852)73-04-60  
Белгород (4722)40-23-64  
Брянск (4832)59-03-52  
Владивосток (423)249-28-31  
Волгоград (844)278-03-48  
Вологда (8172)26-41-59  
Воронеж (473)204-51-73  
Екатеринбург (343)384-55-89

Иваново (4932)77-34-06  
Ижевск (3412)26-03-58  
Иркутск (395)279-98-46  
Казань (843)206-01-48  
Калининград (4012)72-03-81  
Калуга (4842)92-23-67  
Кемерово (3842)65-04-62  
Киров (8332)68-02-04  
Краснодар (861)203-40-90  
Красноярск (391)204-63-61  
Курск (4712)77-13-04  
Липецк (4742)52-20-81

Магнитогорск (3519)55-03-13  
Москва (495)268-04-70  
Мурманск (8152)59-64-93  
Набережные Челны (8552)20-53-41  
Нижний Новгород (831)429-08-12  
Новокузнецк (3843)20-46-81  
Новосибирск (383)227-86-73  
Омск (3812)21-46-40  
Орел (4862)44-53-42  
Оренбург (3532)37-68-04  
Пенза (8412)22-31-16

Пермь (342)205-81-47  
Ростов-на-Дону (863)308-18-15  
Рязань (4912)46-61-64  
Самара (846)206-03-16  
Санкт-Петербург (812)309-46-40  
Саратов (845)249-38-78  
Севастополь (8692)22-31-93  
Симферополь (3652)67-13-56  
Смоленск (4812)29-41-54  
Сочи (862)225-72-31  
Ставрополь (8652)20-65-13

Сургут (3462)77-98-35  
Тверь (4822)63-31-35  
Томск (3822)98-41-53  
Тула (4872)74-02-29  
Тюмень (3452)66-21-18  
Ульяновск (8422)24-23-59  
Уфа (347)229-48-12  
Хабаровск (4212)92-98-04  
Челябинск (351)202-03-61  
Череповец (8202)49-02-64  
Ярославль (4852)69-52-93

Киргизия (996)312-96-26-47    Казахстан (772)734-952-31    Таджикистан (992)427-82-92-69

Единый адрес для всех регионов: [www.yaosheng.nt-rt.ru](http://www.yaosheng.nt-rt.ru) || [ygo@nt-rt.ru](mailto:ygo@nt-rt.ru)

# Эксцентрикые полушаровые краны PBQ40-16/25C

Температура среды: -29-200 °C

Среда: вода, пар, масло и т. д.

Калибр: DN50-DN400

Давление: 1,6-4,0 МПа

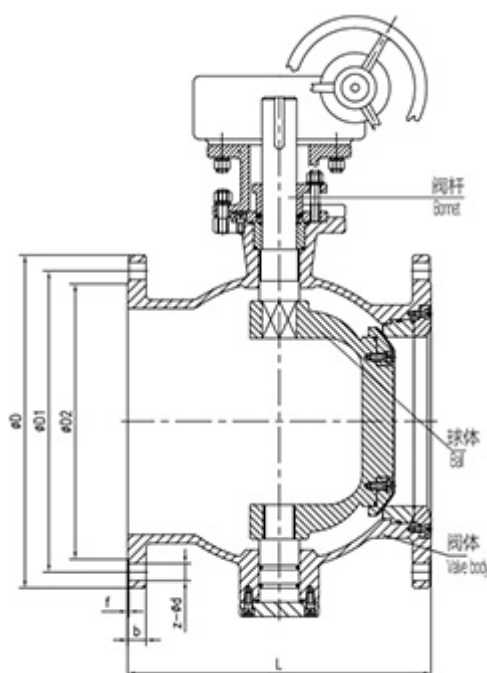
Материал корпуса: WCB

Метод соединения: фланец

Режим работы: гидравлический, пневматический, электрический

## PBQ40-16 /25C Полушаровой эксцентриковый кран. Материал основных частей

| Наименование         | Материал |
|----------------------|----------|
| Корпус клапана       | WCB      |
| Диск                 | WCB      |
| Ручка                | WCB      |
| Навершие             | WCB      |
| Цилиндрический штифт | Q235     |



## Технические характеристики полушарового эксцентрикового крана

| модель    | Номинальное давление (МРА) | испытательное давление (МПа) |        | Рабочая температура | Применимая среда         |
|-----------|----------------------------|------------------------------|--------|---------------------|--------------------------|
|           |                            | открыт                       | закрыт |                     |                          |
| PBQ40-16C | 1.6                        | 2,40                         | 1,80   | ≤200 °C             | Вода, пар, масло и т. Д. |
| PBQ40-25C | 2,5                        | 3,80                         | 2,80   |                     |                          |

## PBQ40 Полушаровый эксцентриковый кран. Размеры и присоединительные размеры

| модель    | Номинальный диаметр (Мм) | размер (мм) |     |     |      |          |          |
|-----------|--------------------------|-------------|-----|-----|------|----------|----------|
|           |                          | L           | D   | D1  | D2   | парень   | z-φd     |
| Q641F-16C | 50                       | 178         | 165 | 125 | 102  | 18-3     | 4 * φ18  |
|           | 65                       | 190         | 185 | 145 | 122  | 18-3     | 4 * φ18  |
|           | 80                       | 203         | 200 | 160 | 138  | 20-3     | 8 * φ18  |
|           | 100                      | 229         | 220 | 188 | 158  | 20-3     | 8 * φ18  |
|           | 125                      | 254         | 250 | 210 | 188  | 22-3     | 8 * φ18  |
|           | 150                      | 267         | 285 | 240 | 212  | 22-3     | 8 * φ22  |
|           | 200                      | 292         | 340 | 295 | 268  | 24-3     | 12 * φ22 |
|           | 250                      | 330         | 405 | 355 | 321  | 26-3     | 12 * φ26 |
|           | 300                      | 356         | 460 | 410 | 378  | 28-4     | 12 * φ26 |
|           | 350                      | 430         | 520 | 470 | 438  | 30-4     | 12 * φ26 |
| Q641F-25C | 50                       | 178         | 165 | 125 | 102  | 20-3     | 4 * φ18  |
|           | 65                       | 190         | 185 | 145 | 122  | 22-3     | 8 * φ18  |
|           | 80                       | 203         | 200 | 160 | 138  | 24-3     | 8 * φ18  |
|           | 100                      | 229         | 235 | 190 | 158  | 24-3     | 8 * φ22  |
|           | 125                      | 254         | 270 | 220 | 188  | 26-3     | 8 * φ26  |
|           | 150                      | 267         | 300 | 250 | 212  | 28-3     | 8 * φ26  |
|           | 200                      | 292         | 360 | 310 | 278  | 30-3     | 12 * φ26 |
|           | 250                      | 330         | 425 | 370 | 335  | 32-3     | 12 * φ26 |
|           | 300                      | 356         | 485 | 430 | 389  | 34-4     | 12 * φ26 |
|           | 350                      | 430         | 555 | 490 | 395  | 38-4     | 12 * φ26 |
| 400       | 530                      | 620         | 550 | 505 | 40-4 | 16 * φ30 |          |

|   |  |   |  |   |
|---|--|---|--|---|
| Архангельск (8182)63-90-72<br>Астана (7172)727-132<br>Астрахань (8512)99-46-04<br>Барнаул (3852)73-04-60<br>Белгород (4722)40-23-64<br>Брянск (4832)59-03-52<br>Владивосток (423)249-28-31<br>Волгоград (844)278-03-48<br>Вологда (8172)26-41-59<br>Воронеж (473)204-51-73<br>Екатеринбург (343)384-55-89 | Иваново (4932)77-34-06<br>Ижевск (3412)26-03-58<br>Иркутск (395)279-98-46<br>Казань (843)206-01-48<br>Калининград (4012)72-03-81<br>Калуга (4842)92-23-67<br>Кемерово (3842)65-04-62<br>Киров (8332)68-02-04<br>Краснодар (861)203-40-90<br>Красноярск (391)204-63-61<br>Курск (4712)77-13-04<br>Липецк (4742)52-20-81 | Магнитогорск (3519)55-03-13<br>Москва (495)268-04-70<br>Мурманск (8152)59-64-93<br>Набережные Челны (8552)20-53-41<br>Нижний Новгород (831)429-08-12<br>Новокузнецк (3843)20-46-81<br>Новосибирск (383)227-86-73<br>Омск (3812)21-46-40<br>Орел (4862)44-53-42<br>Оренбург (3532)37-68-04<br>Пенза (8412)22-31-16 | Пермь (342)205-81-47<br>Ростов-на-Дону (863)308-18-15<br>Рязань (4912)46-61-64<br>Самара (846)206-03-16<br>Санкт-Петербург (812)309-46-40<br>Саратов (845)249-38-78<br>Севастополь (8692)22-31-93<br>Симферополь (3652)67-13-56<br>Смоленск (4812)29-41-54<br>Сочи (862)225-72-31<br>Ставрополь (8652)20-65-13 | Сургут (3462)77-98-35<br>Тверь (4822)63-31-35<br>Томск (3822)98-41-53<br>Тула (4872)74-02-29<br>Тюмень (3452)66-21-18<br>Ульяновск (8422)24-23-59<br>Уфа (347)229-48-12<br>Хабаровск (4212)92-98-04<br>Челябинск (351)202-03-61<br>Череповец (8202)49-02-64<br>Ярославль (4852)69-52-93 |
|---|--|---|--|---|

Киргизия (996)312-96-26-47    Казахстан (772)734-952-31    Таджикистан (992)427-82-92-69

Единый адрес для всех регионов: [www.yaosheng.nt-rt.ru](http://www.yaosheng.nt-rt.ru) || [ygo@nt-rt.ru](mailto:ygo@nt-rt.ru)